

(BLXT) BR101-Repaints Paket für die Strecke Hamburg-Hannover (TS 2014)

Einführung

Dieses Paket passt einige, der schon länger erhältlichen BR101-Repaints, an die Möglichkeiten der Strecke "Hamburg – Hannover" an. Dies bringt zwei Vorteile mit sich:

- diese Repaints der BR101 sind fortan mit SiFa, PZB und LZB ausgerüstet
- der "Kuju Ordner" wird nicht mehr benötigt, um diese BR101-Repaints im Spiel zu nutzen

Zuerst musst Du die entsprechenden Repaints, falls noch nicht vorhanden, herunterladen. Im Einzelnen handelt es sich um die folgenden Repaint-Pakete:

- Agfa (von <http://www.rail-sim.de/railsimnew/index.php/downloadscat/viewdownload/138-br-101/568-br101-agfa-taiwan>)
- Bayer (von <http://www.rail-sim.de/railsimnew/index.php/downloadscat/viewdownload/138-br-101/786-br-101-bayer>)
- BKK (von <http://www.rail-sim.de/railsimnew/index.php/downloadscat/viewdownload/138-br-101/733-br-101-bkk>)
- BKK (von <http://www.rail-sim.de/railsimnew/index.php/downloadscat/viewdownload/138-br-101/1206-br101-german-skin-pack>)
- Bundespolizei (von <http://www.rail-sim.de/railsimnew/index.php/downloadscat/viewdownload/138-br-101/1206-br101-german-skin-pack>)
- Cewe (von <http://www.rail-sim.de/railsimnew/index.php/downloadscat/viewdownload/138-br-101/1342-br101-db-fernverkehr-repaint-cewe>)
- DIN (von <http://www.rail-sim.de/railsimnew/index.php/downloadscat/viewdownload/138-br-101/939-br-101-din>)
- Ecophant (von <http://www.rail-sim.de/railsimnew/index.php/downloadscat/viewdownload/138-br-101/1206-br101-german-skin-pack>)
- Environment (von <http://www.rail-sim.de/railsimnew/index.php/downloadscat/viewdownload/138-br-101/1341-br101-db-fernverkehr-repaint-environment>)
- HerthaBSC (von <http://www.rail-sim.de/railsimnew/index.php/downloadscat/viewdownload/138-br-101/1206-br101-german-skin-pack>)
- Ice Age (von <http://www.rail-sim.de/railsimnew/index.php/downloadscat/viewdownload/31-e-lokomotiven/215-br101-ice-age-v2>)
- KTP (von <http://www.rail-sim.de/railsimnew/index.php/downloadscat/viewdownload/138-br-101/734-br-101-ktp>)
- KTPreis (von <http://www.rail-sim.de/railsimnew/index.php/downloadscat/viewdownload/138-br-101/1343-db-fernverkehr-repaint-ktp>)

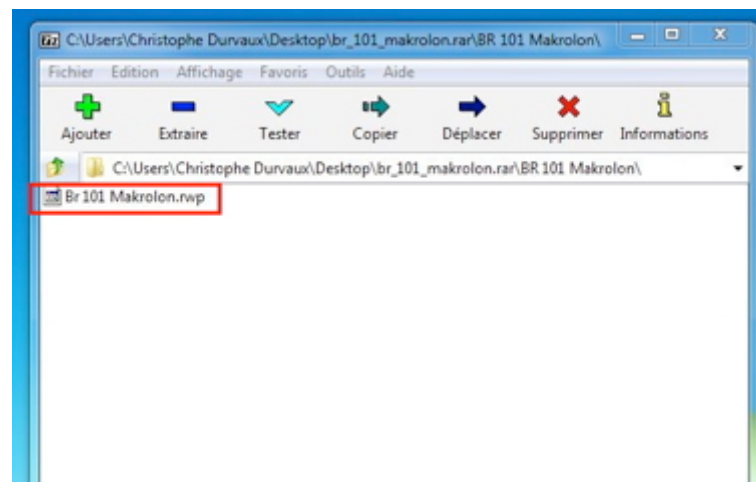
- Legoland (von <http://www.rail-sim.de/railsimnew/index.php/downloadscat/viewdownload/138-br-101/754-br-101-lego>)
- Makrolon (von <http://www.rail-sim.de/railsimnew/index.php/downloadscat/viewdownload/138-br-101/1622-br-101-makrolon>)
- Metropolitan (von <http://www.rail-sim.de/railsimnew/index.php/downloadscat/viewdownload/138-br-101/1344-br101-db-fernverkehr-repaint-metropolitan>)
- Nett Hier (von <http://www.rail-sim.de/railsimnew/index.php/downloadscat/viewdownload/138-br-101/857-br101-nett-hier>)
- Polizei (von <http://www.rail-sim.de/railsimnew/index.php/downloadscat/viewdownload/31-e-lokomotiven/218-br101-polizei-version>)
- RotDirty (von <http://www.rail-sim.de/railsimnew/index.php/downloadscat/viewdownload/138-br-101/1206-br101-german-skin-pack>)
- Starlight (von <http://www.rail-sim.de/railsimnew/index.php/downloadscat/viewdownload/31-e-lokomotiven/234-starlight-express>)
- StarWars (von <http://www.rail-sim.de/railsimnew/index.php/downloadscat/viewdownload/138-br-101/990-br-101-star-wars>)
- Taiwan (von <http://www.rail-sim.de/railsimnew/index.php/downloadscat/viewdownload/138-br-101/568-br101-agfa-taiwan>)

Bitte beachten, dass die Repaints aus dem TTB- BR101 PlusPack nicht angepasst werden. Jedoch könnten die Repaints aus dem "TTB Goodies-Paket" ebenfalls genutzt werden.

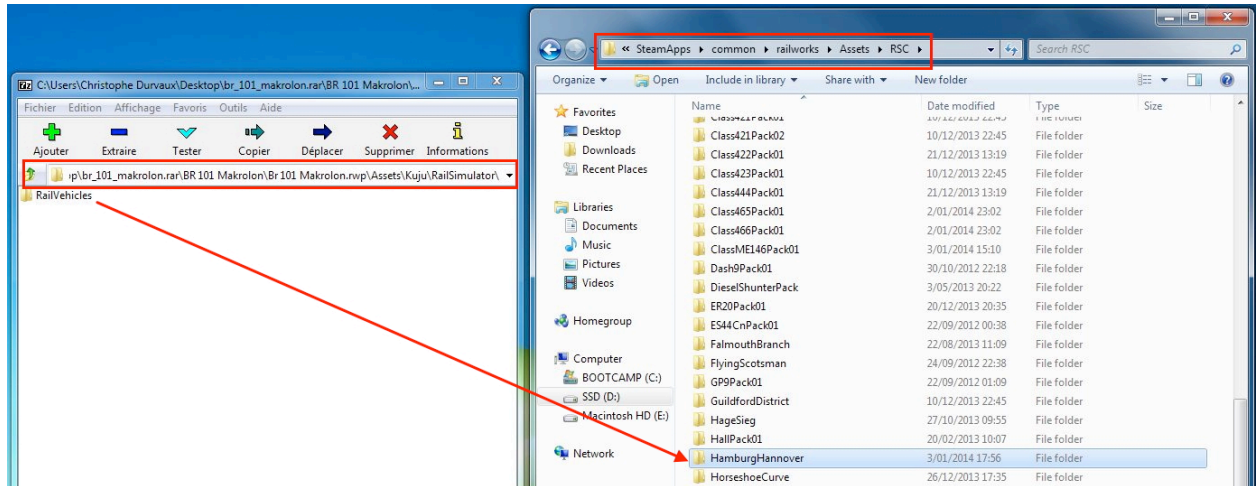
Wie wird das nun Paket installiert ?

Gehen wir doch die einzelnen Schritte, anhand eines Beispiels (Makrolon Repaint), einmal durch:

- 1) Öffne das Repaint-Archiv, welches Du heruntergeladen hast. In den meisten Fällen wirst Du darin eine rwp-Datei vorfinden:

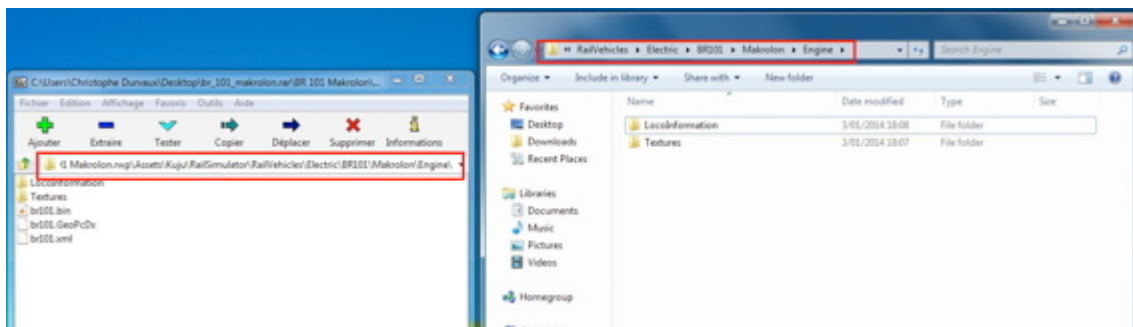


- 2) Achtung, nicht den TS-Paket-Manager für die Installation der rwp-Datei verwenden, denn dieser würde das Repaint in den “Kuju-Ordner” installieren ! Du musst die rwp-Datei (welche eigentlich ein simples Archiv ist) mit einem Pack-/Archivierungs-Programm (z.B. 7z or Winrar) öffnen und darin zum “RailVehicles-Ordner” navigieren. Das müsste dann ungefähr so aussehen:

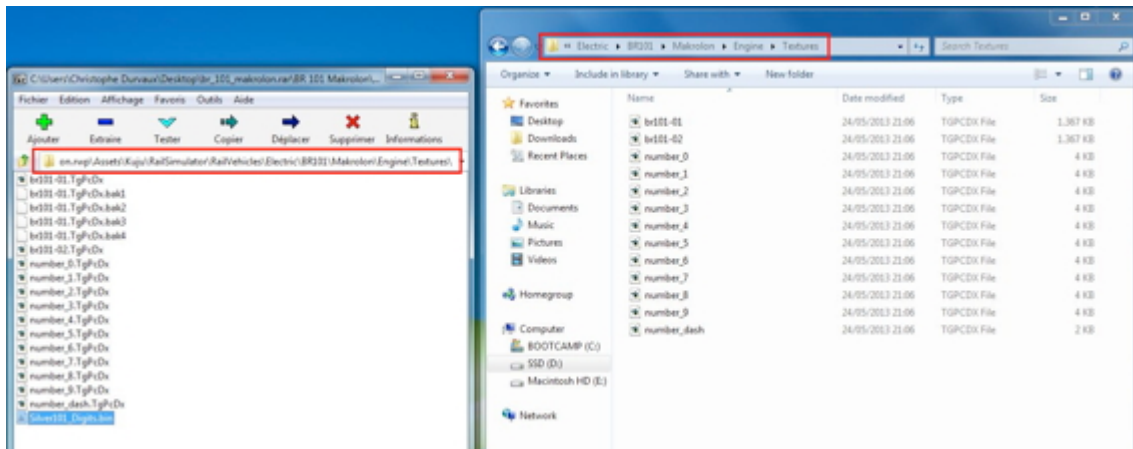


Diesen verschiebst Du dann in den Ordner "RSC\HamburgHannover". Die Nachfrage von Windows, ob dieser Ordner in den vorhandenen Ordner integriert werden soll, mit "Ja" bestätigen.

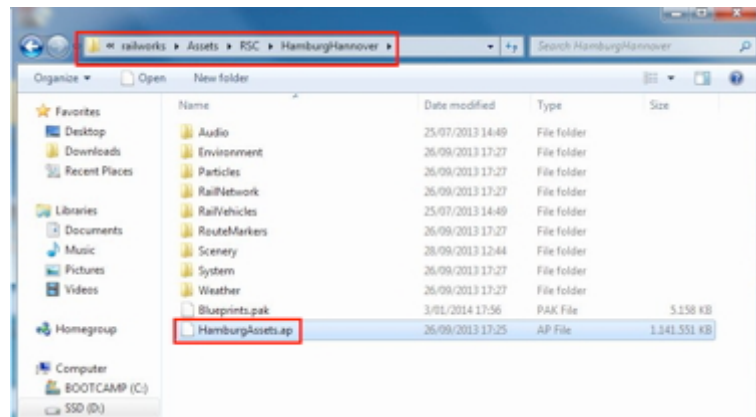
- 3) Dieser Schritt ist nicht zwingend erforderlich, er verhindert aber, dass unnötige Dateien in den entsprechenden Ordnern zurückbleiben. Typischerweise solltest Du aus dem "Engine-Ordner" die *.bin und *.GeoPcDx Dateien löschen (... sie werden dann in einem späteren Schritt ersetzt).



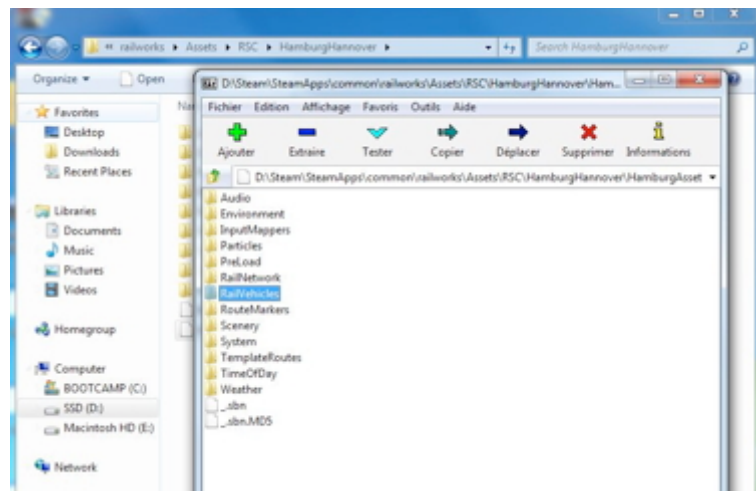
Im "Textures-Ordner" bleiben nur die Dateien "br101-01.TgPcDx", "br101-02.TgPcDx", "number-dash.TgPcDx" und "number_0.TgPcDx" bis "number_9.TgPcDx" übrig. Bitte beachten, dass es bei einigen Repaints weniger als 10 "number.TgPcDx" Dateien vorhanden sein können !



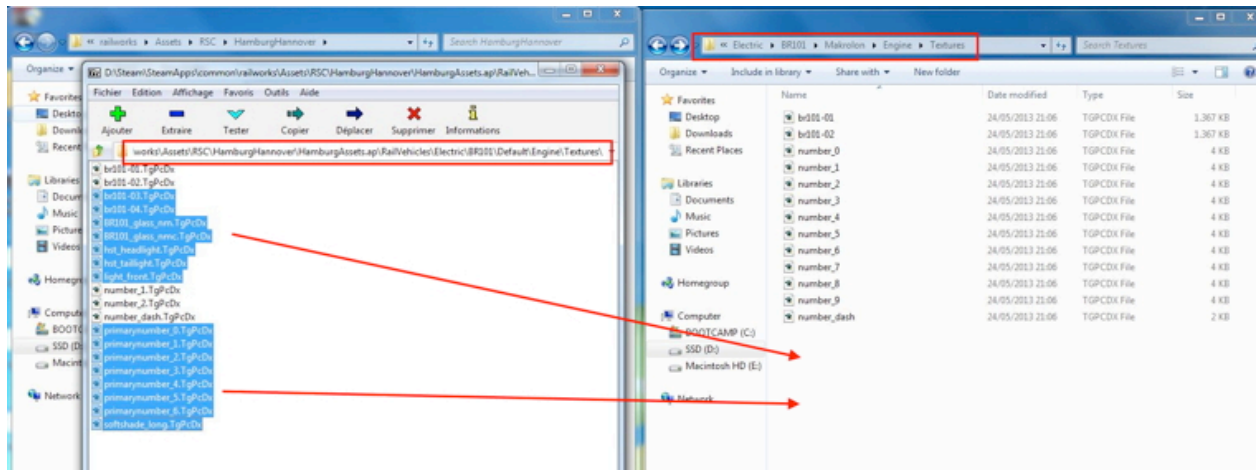
- 4) In diesem Schritt müssen nun die originalen RSC-BR101 Dateien aus der Strecke Hamburg-Hannover kopiert werden. Dafür, zum Ordner “RSC\HamburgHannover” navigieren. Dort findest Du die Datei “HamburgAsset.ap”.



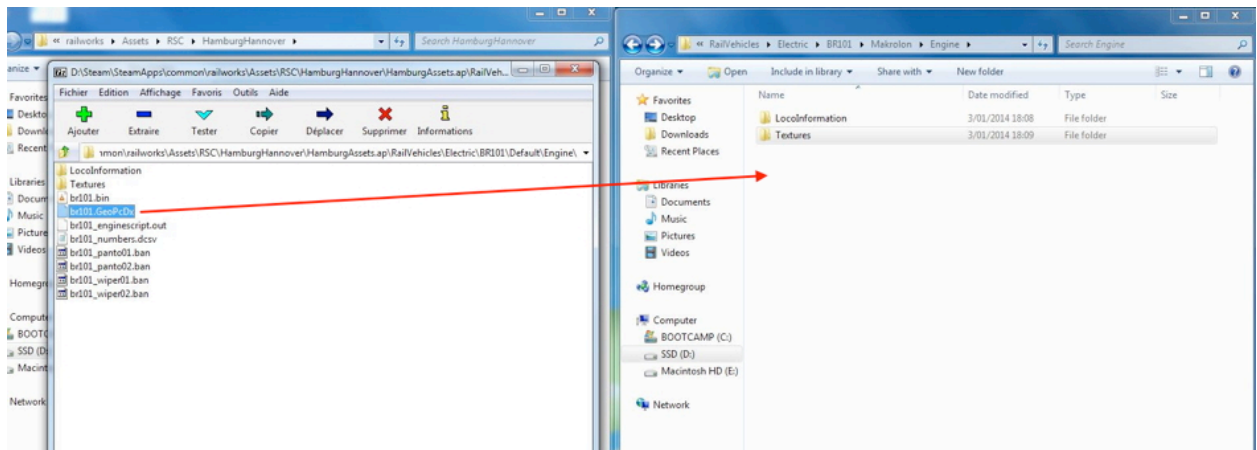
- 5) Diese Datei nun mit einem Pack-/Archivierungs-Programm (z.B. 7z or Winrar), wie bereits zuvor schon die rwp-Datei, öffnen. Auch hier findest Du wieder einen Ordner “RailVehicles”.



- 6) Navigiere zum Ordner “HamburgAssets.ap\RailVehicles\Electric\BR101\Default\Engine\Textures”, wähle dort die unten markierten Dateien aus und verschiebe sie in den Ordner “Textures” des Repaints.

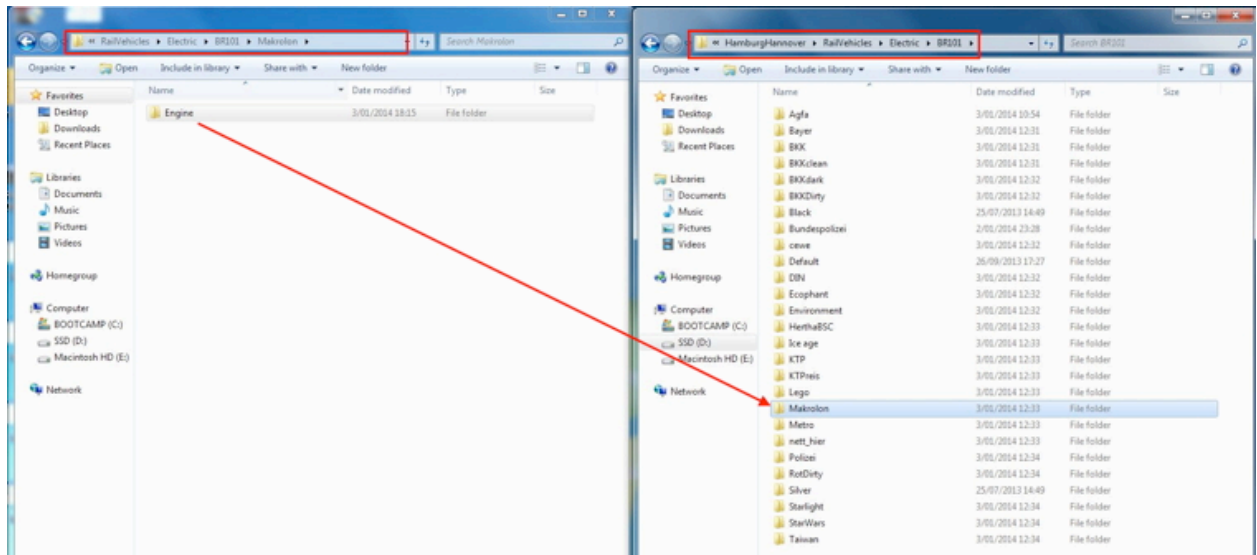


- 7) Navigiere nun zurück zum Ordner “HamburgAssets.ap\RailVehicles\Electric\BR101\Default\Engine\” und kopiere die Datei “br101.GeoPcDx” in den Ordner “Engine” des Repaints.

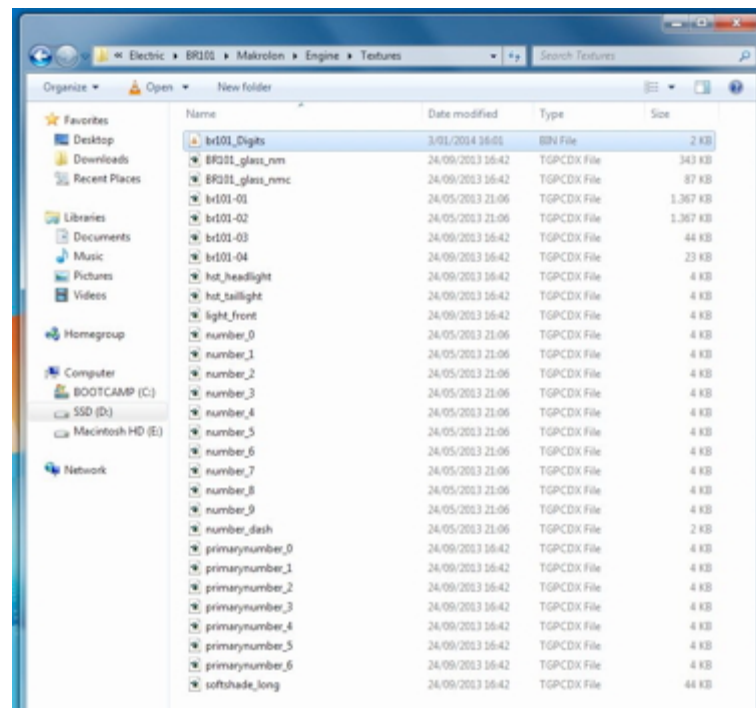


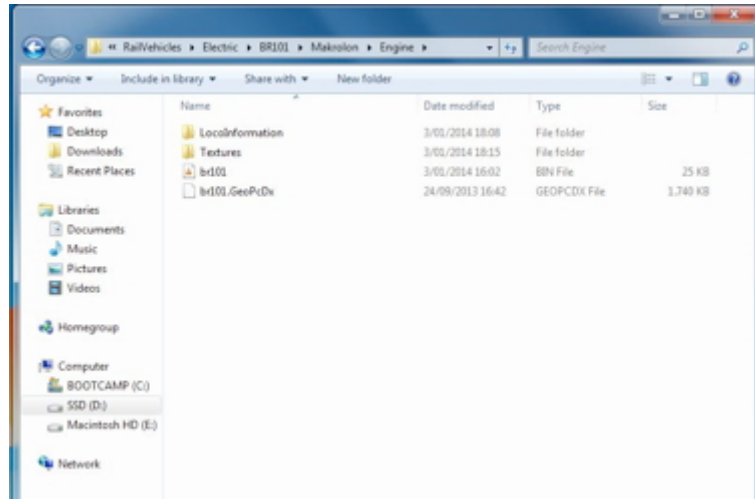
Beachte bitte, falls Du die Dateien, wie in Schritt 3 beschrieben, nicht gelöscht haben solltest, wird Windows nachfragen, ob die vorhandenen Dateien integriert/ersetzt werden sollen. In diesem Fall die Nachfrage immer mit “Ja” beantworten. Dies gilt auch für alle weiteren Repaints, welche Du eventuell installieren möchtest.

- 8) Abschließend, musst Du nun nur noch die Dateien dieses Paketes an den richtigen Platz kopieren. Falls Du alle Repaints installiert hast, brauchst Du nur den Ordner “RailVehicles” aus dem Archiv nach “RSC\HamburgHannover” zu verschieben. Falls notwendig, das Überschreiben vorhandener Dateien bestätigen. Solltest Du nicht alle Repaints installiert haben, kannst Du auch den jeweiligen Ordner “Engine” einzeln in den jeweiligen Repaint-Ordner kopieren.



- 9) Die Installation für das Beispiel “Makrolon” ist damit abgeschlossen. Nun müssten die Ordner “Engine” und “Textures” nun folgendermaßen aussehen:





10) Als letzten Schritt, wie immer, "Cache leeren".

Wie wird das Paket benutzt ?

Ganz einfach ! Öffne den Szenario-Editor und dort das Menü für die Triebfahrzeuge. Die installierten Repaints findest Du dann in der Liste unter "HH Class 101 DBAG <Name des Repaints>".

Bei Fragen oder für weitere Anregungen, kannst Du mir gerne eine Email zusenden:

railworks@beluxtrains.net

Viel Spaß !

Christophe Durvaux (Januar 2014)

<http://www.beluxtrains.net>